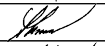

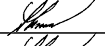

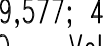


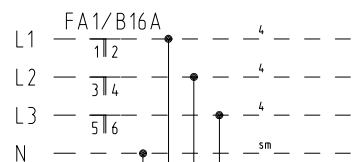
- 2201 Napájení střídavé
- 2202 Napájení stejnosměné
- 2203 Skříň dobíječe

19.6.2017

Zakázkové číslo: 17-025-40-211		Jméno Tůma	Podpis 	 Pracoviště 211 – Ostrava	
Datum: 6.2017	Navrhl	Tůma			
Stupeň dokumentace: DPSŘ	Kreslil	Tůma			
	Kontroloval	Tůma			
Oprava PZS v km 39,022; 39,319; 39,577; 40,320; 40,885 a 41,692 trati Choceň – Týniště n. O. – Velký Osek PS02 PZS v km 39,319					2200
Napájení					

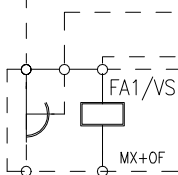
**Rozvaděč RP2 - S0 02**

3/N/PE 50Hz 400V/TT



p.l. - propojovací lišta

viz přípojka



Cu sběrnice

Přívodka pro dieselagregát je řešena v rámci přípojky.

**Rozvodnice RD**

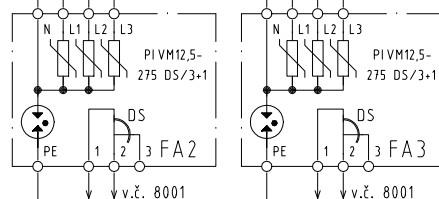
3/N/PE 50Hz 400V/TT

Hlavní vypínač  
Vyp. Zap.Lp1  
4x PI-L16

Proudový chránič

LFN-25-4-030

FI 1

3  
2  
1  
v.č. 2202CYA 16zž (svod přepětí)  
CYA 16zž (svod přepětí)Svorka rozpojovací zkušební  
max. 1 m pod rozvodnicí.**SRO**

FeZn Ø 10mm (FeZn 40x3)

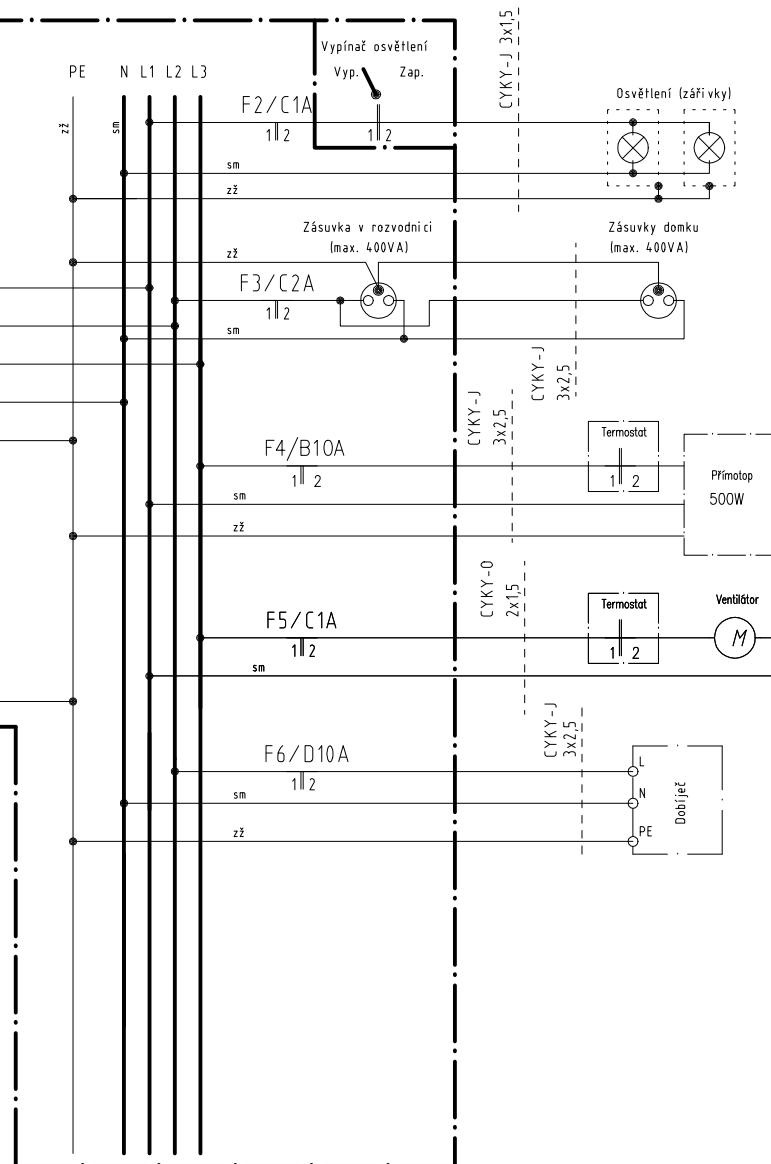
Uzemňovací soustava  
domku max. 5Ω  
(zákl. zemnič)**Rozvodnice FOR-Classic 150-36M**

FI 1 LFN-25-4-030 4	F2 Osvětlení 1	F3 Zásuv. 1	F4 Přímotop 1	F5 Větrnáč 1	F6 Dobíječ 1	rez. 6	Zásuvka 3
Hlavní vypínač 4	FA2 PIVM12,5- 275 DS/3+1 4	Lp1 4x PI-L16 4	FA3 PIVM12,5- 275 DS/3+1 4	rez. 2			

18 TE

18 TE

↑ CYKY-J 5x4

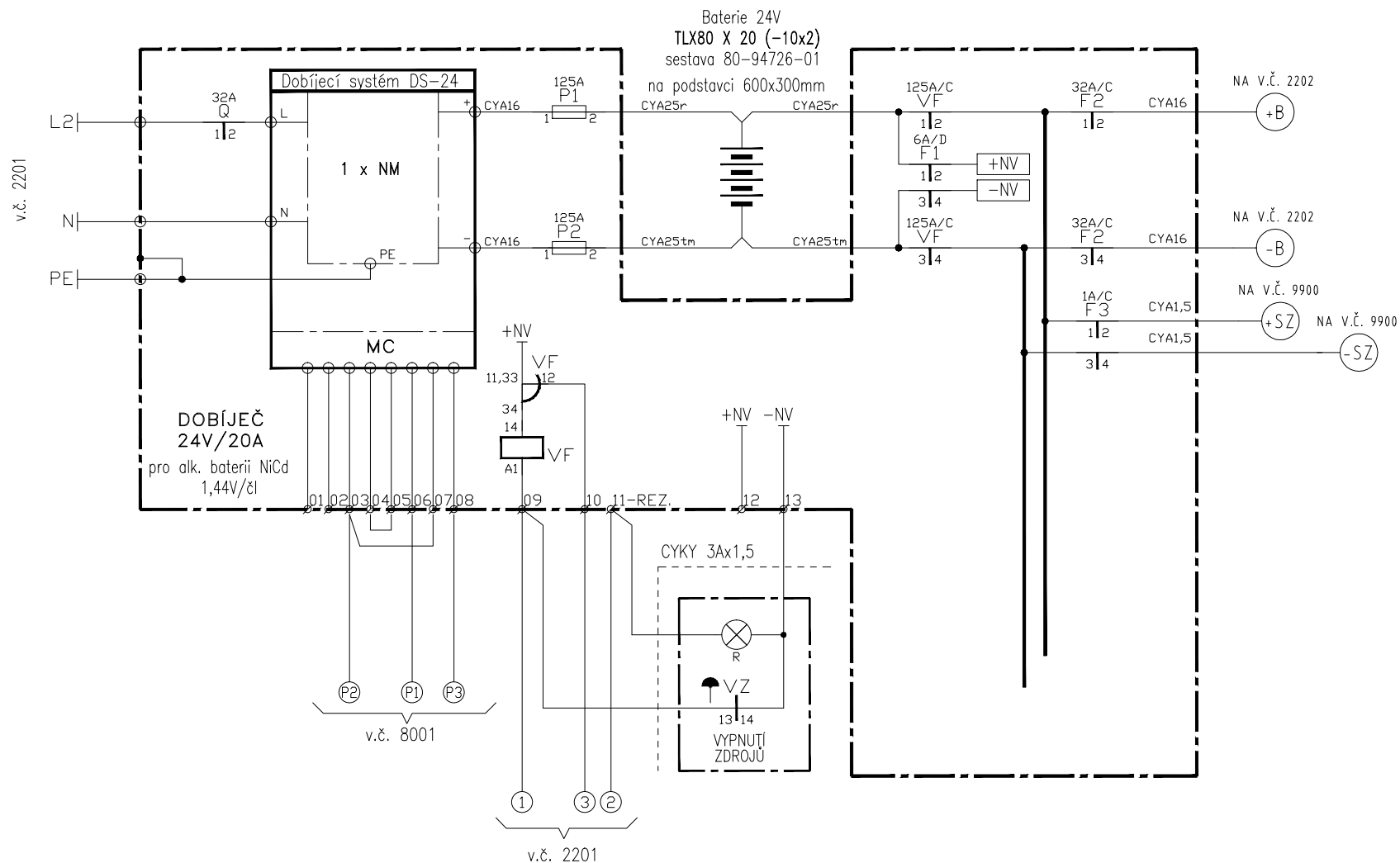
↑ 3x  
CYA 16zž

19.6.2017

Oprava PZS v km 39,022; 39,319; 39,577; 40,320; 40,885  
a 41,692 trati Choceň - Týniště n. O. - Velký osek  
PS02 PZS v km 39,319

Napájení střídavé

2201



Legenda: NM – Napájecí modul R600-24  
MC – řídicí jednotka

F1-F3 – Jističe LTN  
VF – Jistič LST-DC

01, 02 – svorky pro připojení teplotního čidla  
03 – 08 – svorky poruchových indikací  
09, 10 – svorka pro nouzové odpojení baterie od zařízení  
11 – svorka propojení indikace vypnutí zdrojů  
12, 13 – svorky napájecí sběrnice NV

19.6.2017

Oprava PZS v km 39,022; 39,319; 39,577; 40,320; 40,885  
a 41,692 trati Choceň – Týniště n. O. – Velký osek  
PS02 PZS v km 39,319

Napájení stejnosměrné

2202



19.6.2017

Oprava PZS v km 39,022; 39,319; 39,577; 40,320; 40,885  
a 41,692 trati Choceň – Týniště n. O. – Velký osek  
PS02 PZS v km 39,319

Vypnutí zdrojů

2203